

□ □ □ 物件明細書 □ □ □

物件名	キューブ春吉アクア	交通	福岡市営地下鉄空港線 天神駅
所在地	福岡市中央区春吉3-5-4		
構造 / 規模	鉄筋コンクリート造 地上7階	竣工	2008年 3月

**募集区画** ※詳細は重要事項説明書にてご説明申し上げます。

区画	面積 (坪)	賃料	共益費	敷金	入居 可能日	契約形態
3F B号室	14.30坪	220,500円 / 税込	26,250円 / 税込	1,260,000円	即	普通賃貸借
		15,420円 / (坪単価)	1,836円 / (坪単価)	6ヶ月		
4F 4-A号室	12.00坪	220,500円 / 税込	26,250円 / 税込	1,260,000円	即	普通賃貸借
		18,375円 / (坪単価)	2,188円 / (坪単価)	6ヶ月		
4F 4-B号室	11.93坪	210,000円 / 税込	26,250円 / 税込	1,200,000円	即	普通賃貸借
		17,603円 / (坪単価)	2,200円 / (坪単価)	6ヶ月		
5F	22.87坪	336,000円 / 税込	52,500円 / 税込	1,920,000円	即	普通賃貸借
		14,692円 / (坪単価)	2,296円 / (坪単価)	6ヶ月		
6F	20.37坪	388,500円 / 税込	52,500円 / 税込	2,220,000円	即	普通賃貸借
		19,072円 / (坪単価)	2,577円 / (坪単価)	6ヶ月		

**備考**

(3F) - (B号室) 引き渡し状態：現状渡 居抜き業種：Bar  
 (4F) - (4-A号室) 引き渡し状態：現状渡 居抜き業種：Bar  
 (4F) - (4-B号室) 引き渡し状態：現状渡 居抜き業種：Bar  
 (5F) 引き渡し状態：現状渡 居抜き業種：ダイニングレストラン  
 (6F) 引き渡し状態：現状渡 居抜き業種：ダイニングレストラン

\*上記物件で賃貸借契約が成立した場合、仲介手数料として賃料の1ヶ月分(消費税別途)を申し受けます。  
 \*居抜き物件で備品造作物の譲渡契約が成立した場合、仲介手数料として譲渡額の10%(300万円を超える場合は超過分に対して5%)を申し受けます。(消費税別途) ※詳細につきましては、お問合わせ下さい。  
 \*ご紹介した後、すでにご成約になっている場合はご了承ください。

**写真**

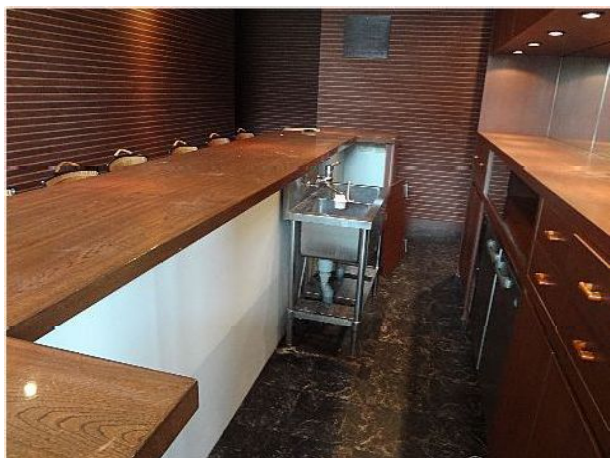


**LEASING** tenant leasing  
Support

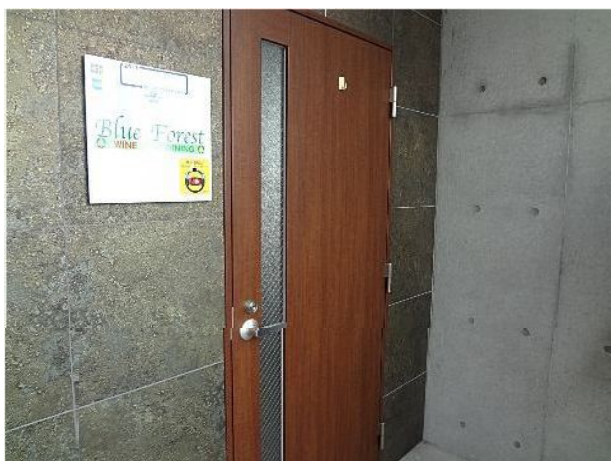
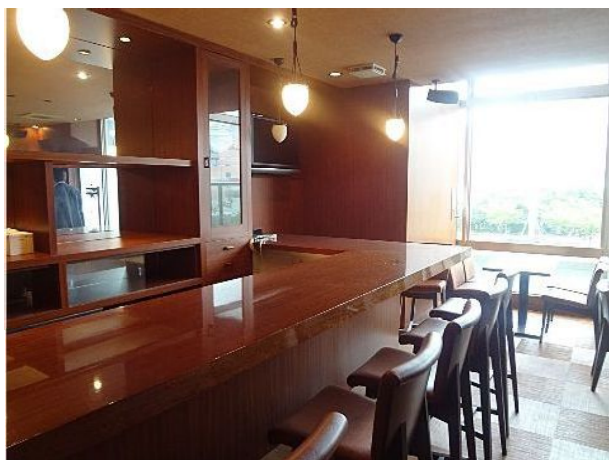
福岡県知事(2)第15895号  
取引態様：媒介

**株式会社リーシングサポート**  
 TEL:092-736-8008 FAX:092-736-8009  
 E-mail info@e-leasing.jp

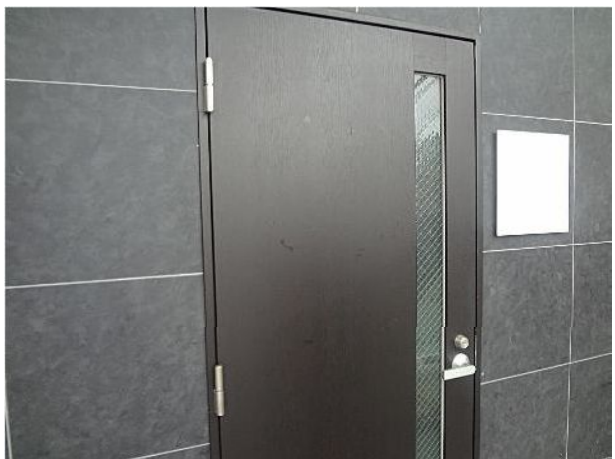
3F (3-B) (事務所)



4F (4-A号室)



4F (4-B号室)



5  
F



76

